

IMUNIZANTES NA DENGUE: Q DENGGA E DENGAVAIX

DRA VALÉRIA AP CASELLI FERREIRA

CRM 9706/RQUE:3996

MÉDICA PEDIATRA/INTENSIVISTA

Dengue em crianças e adolescentes: todo cuidado é pouco!

Dra. Valeria Caselli



Q DENGGA:

Qdenga é uma vacina. Ela é usada para ajudar a proteger adultos e crianças contra a [dengue](#). A dengue é uma doença causada pelos sorotipos 1, 2, 3 e 4 do vírus da dengue.

Qdenga contém versões enfraquecidas desses 4 sorotipos do vírus da dengue que, portanto, não podem causar dengue.

Qdenga pode ser administrada em adultos, jovens e crianças (dos 4 aos 60 anos de idade).

Como o Qdenga funciona?

Qdenga estimula as defesas naturais do corpo (sistema imunológico). Isso ajuda na proteção contra os vírus que causam a dengue se o corpo for exposto a esses vírus no futuro.



Introdução

O que é dengue:

- A dengue é uma doença febril causada por um vírus.
- O vírus é transmitido por mosquitos (mosquitos *Aedes*).
- Se um mosquito picar alguém com dengue, ele pode tornar-se infectante e conseqüentemente, pode transmitir o vírus para as próximas pessoas que picar.

A dengue não é transmitida diretamente de pessoa para pessoa.

Os sintomas da dengue incluem febre, dor de cabeça, dor atrás dos olhos, dor muscular e nas articulações, sensação de mal-estar (náusea e vômito), gânglios linfáticos inchados ou manchas avermelhadas na pele. Os sintomas da dengue geralmente duram de 2 a 7 dias, mas também é possível estar infectado pelo vírus da dengue, porém não mostrar sintomas da doença.

Ocasionalmente, a dengue pode ser grave o suficiente para que você tenha que ir ao hospital e, em alguns casos, pode causar a morte.

A dengue grave pode causar febre alta e qualquer um dos seguintes sintomas:

- Dor abdominal (na barriga) grave, enjoo persistente (vômito), respiração rápida, sangramento grave, sangramento no estômago, sangramento nas gengivas, sensação de cansaço, sensação de inquietude, coma, convulsões e falência de órgãos.



QUAL FAIXA ETÁRIA PARA IMUNIZANTE

A **faixa etária prioritária** para a vacinação contra a dengue em crianças é de **10 a 11 anos**. O Ministério da Saúde tomou essa decisão como estratégia para permitir que mais municípios recebam as doses neste primeiro momento, considerando o quantitativo limitado de vacinas disponibilizadas pela fabricante japonesa Takeda. Nos próximos meses, a faixa etária será estendida para 10 a 14 anos, visto que esse grupo apresenta maior índice de hospitalização pela doença¹. A vacina Qdenga foi aprovada pela Agência Nacional de Vigilância Sanitária (Anvisa) e visa proteger contra os quatro sorotipos da dengue no Brasil¹².



CONTRAINDICAÇÕES :

Quais as contraindicações do Qdenga?

Não use Qdenga se você:

- For alérgico aos princípios ativos ou a qualquer um dos outros componentes de Qdenga, listados na seção "[Qual a composição do Qdenga?](#)";
- Já tiver apresentado uma reação alérgica após receber Qdenga. Os sinais de uma reação alérgica podem incluir erupção na pele com [coceira](#), [falta de ar](#) e [inchaço](#) na face e na língua;
- Tiver um sistema imunológico (defesas naturais do corpo) comprometido. Isso pode ocorrer por um defeito genético ou [infecção](#) por [HIV](#);
- Estiver tomando um medicamento que afeta o sistema imunológico (tais como corticosteroides em doses altas ou [quimioterapia](#)). Seu médico não indicará Qdenga antes de 4 semanas de você parar o tratamento com esse medicamento;
- Estiver grávida ou amamentando.

Este medicamento não deve ser utilizado por mulheres grávidas.

Este medicamento é contraindicado para mulheres em período de amamentação.



Esta Foto de Autor Desconhecido está licenciado em [CC BY-NC](#)



Esta Foto de Autor Desconhecido está licenciado em [CC BY-ND](#)

QDENGGA:

- **O seguinte procedimento será realizado pelo profissional da saúde:**
- A vacina e o diluente serão retirados do refrigerador e colocados em temperatura ambiente por aproximadamente 15 minutos.
- Os lacres de proteção dos frascos-ampola da vacina serão removidos e as superfícies das tampas de borracha no topo dos frascos serão limpas utilizando um lenço umedecido com álcool.
- A seringa preenchida será inserida no frasco-ampola da vacina e seu conteúdo será totalmente injetado lentamente. Com a seringa ainda inserida no frasco-ampola, o profissional agitará lentamente o frasco-ampola contendo a vacina e o diluente até que a vacina esteja completamente dissolvida. Será retirado todo o volume da vacina reconstituída para administração.
- Após a reconstituição, Qdenga deve ser administrada imediatamente. Foi demonstrada estabilidade química e física durante o uso por 2 horas em temperatura ambiente (até 32,5 °C) a partir do momento da reconstituição do frascoampola da vacina. Após esse período, a vacina deve ser descartada. Não coloque de volta no refrigerador. Do ponto de vista microbiológico, Qdenga deve ser usada imediatamente. Se não for usada imediatamente, os tempos e condições de armazenamento em uso são de responsabilidade do usuário.
- Qualquer produto medicamentoso não utilizado ou material residual deverá ser descartado de acordo com as exigências locais.
- Qdenga deve ser administrada como uma injeção sob a pele (injeção subcutânea) na parte superior do braço. Não deve ser injetada em um vaso sanguíneo.
- Você receberá 2 injeções. A segunda injeção é administrada 3 meses após a primeira injeção.
- **Siga a orientação de seu médico, respeitando sempre os horários, as doses e a duração do tratamento. Não interrompa o tratamento sem o conhecimento do seu médico.**

Subtítulo

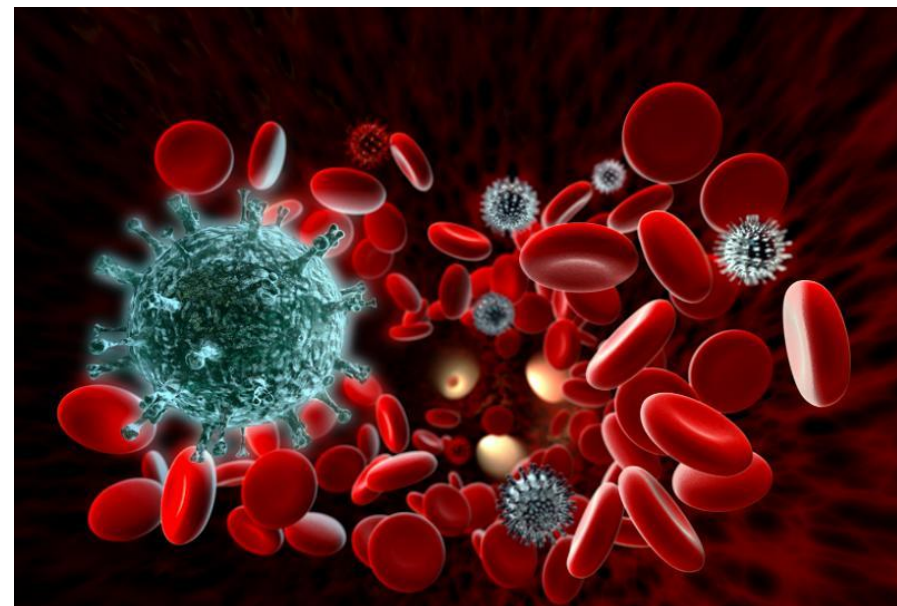
- **Após a vacinação, você deve consultar um médico se você achar que pode estar com infecção por dengue e desenvolver algum dos seguintes sintomas:**
- Febre alta, dor abdominal grave, **vômito** persistente, respiração rápida, **sangramento** nas gengivas, cansaço, **inquietação** e vômito com sangue.
- Não há dados em adultos com mais de 60 anos de idade.
- **Dados de eficácia clínica para participantes de 4 a 16 anos de idade**
Os resultados da eficácia da vacina (EV), de acordo com o desfecho primário (dengue confirmada virologicamente - DCV - ocorrendo de 30 dias a 12 meses após a segunda injeção)

QDENGGA:

Vacina QDENGGA® (vacina dengue 1, 2, 3 e 4 (atenuada)), da Takeda ▼ é aprovada no Brasil para uso independentemente de exposição prévia à dengue

3 de março de 2023

- ***A Agência Nacional de Vigilância Sanitária (ANVISA) aprovou a QDENGGA® (TAK-003) para utilização em indivíduos de 4 a 60 anos de idade¹***
- ***A aprovação de QDENGGA® baseia-se nos resultados de 19 estudos de fases 1, 2 e 3 com mais de 28.000 crianças e adultos, incluindo um estudo de grande importância com seguimento de dados clínicos por quatro anos e meio e que até a presente data mostram eficácia sustentada e sem riscos de segurança importantes***
- ***QDENGGA® é a única vacina contra a Dengue Aprovada no Brasil para utilização em indivíduos sem necessidade de teste pré-vacinação***
- ***Esta é a primeira aprovação de QDENGGA® na América Latina***



Esta Foto de Autor Desconhecido está licenciado em [CC BY-NC-ND](#)



Esta Foto de Autor Desconhecido está licenciado em [CC BY-NC-ND](#)

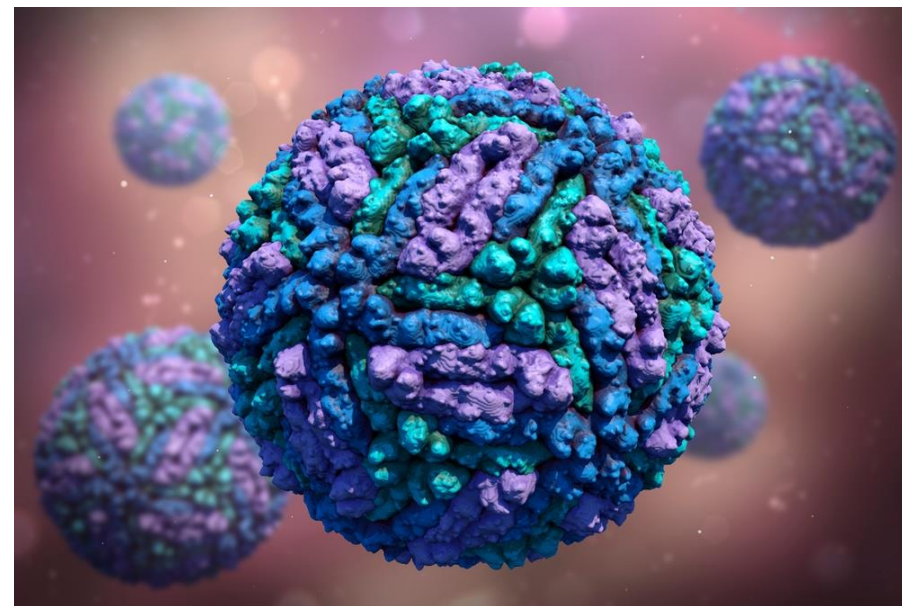
Onde vai acontecer a vacinação contra a dengue?
Com o objetivo de integrar planejamentos, ações e serviços, o Brasil é dividido em áreas chamadas tecnicamente de “Regiões de Saúde”.

As áreas prioritárias para a vacinação contra a dengue foram selecionadas de acordo com critérios definidos a partir da avaliação do cenário epidemiológico da doença no país.

Ao todo, foram selecionadas 37 regiões para a primeira fase da imunização contra a dengue, reunindo 521 municípios. Os critérios para a inclusão são: Ter pelo menos um município de grande porte (mais de 100 mil habitantes)

Alta transmissão de dengue registrada em 2023 e 2024

Maior predominância do sorotipo 2 do vírus



Esta Foto de Autor Desconhecido está licenciado em [CC BY-NC](#)



Esta Foto de Autor Desconhecido está licenciado em [CC BY-SA-NC](#)

1. Qual é a proteção oferecida pela vacina

A vacina contém **vírus vivos atenuados da dengue**, que foram enfraquecidos de forma controlada.

Essa técnica permite desencadear **uma resposta imunológica eficaz sem causar a doença completa**, possibilitando uma reação mais rápida do corpo em casos de exposição real à doença.

A vacina deve ser administrada em um **esquema de duas doses, com intervalo de 3 meses**.

A dengue possui **quatro sorotipos**, e quando alguém é infectado por um deles, adquire imunidade contra aquele tipo específico, mas ainda fica suscetível aos demais.

Embora a empresa responsável pela vacina tenha divulgado **uma eficácia global de 80%**, esse percentual engloba os resultados de todos os sorotipos.

Ao analisá-los individualmente, **a eficácia do imunizante variou para cada sorotipo**.

Passados 18 meses após a segunda dose, para o tipo 1, a taxa foi de 69,8%. Para a dengue 2, o melhor resultado, de 95,1%, e para o subtipo 3, o menos satisfatório, de 48,9%.

Em relação ao subtipo 4, a Takeda afirmou à BBC News Brasil que a quantidade de casos testados não foi suficientemente alta para chegar a uma conclusão.

Dengvaxia foi a primeira — e, até este ano, única — vacina contra a dengue aprovada pela Anvisa a ficar disponível no Brasil.

Ela é fabricada pelo laboratório francês Sanofi Pasteur e é vendida na rede privada na maior parte do Brasil. Esse imunizante não está disponível no Programa Nacional de Imunizações, o PNI.

Se comparadas, a Dengvaxia e a Qdenga possuem três principais diferenças:

- **Público-alvo:** a Dengvaxia é recomendada somente para quem já foi infectado com o vírus da dengue.
- Já a Qdenga pode ser aplicada em quem nunca teve a doença.
- **Faixa etária:** a Qdenga é recomendada para pessoas dos 4 aos 60 anos, enquanto a vacina francesa é indicada para pessoas dos 9 aos 45 anos.
- **Número de doses:** a vacina francesa é aplicada em três doses, distribuídas em intervalos de seis meses, enquanto a japonesa é composta por duas doses, aplicadas com intervalos de três meses.

Já quanto ao modo de agir e aos possíveis efeitos após a aplicação, as vacinas são muito semelhantes.





Obrigada!!

Que sejamos sempre disseminadores de conhecimento e semeador de fé e esperança .